

**TELE**<sub>DI</sub>  
*Marmi*

La collezione **Tele di Marmo** è un omaggio a uno dei materiali più belli, nobili e durevoli capace di impreziosire lo spazio con eleganza e forza architettonica.

Il progetto di Emilceramica nasce dall'idea di rileggere in chiave contemporanea un materiale dal fascino intramontabile come il marmo, grazie a una scelta non convenzionale di formati, finiture ed elementi decorativi.

Quattro diversi marmi naturali e lappati che trovano la loro massima espressione nei formati delle grandi lastre, dove le venature diventano assolute protagoniste. Gli andamenti fluidi, le tonalità cromatiche e le sfumature in cadenza delle diverse vene, rendono le **Tele di Marmo** vere e proprie opere d'arte.

Innovative le superfici che propongono pose alternative di porzioni di lastre di marmo: ad esempio, il seminato di tessere o il battuto di listelli, realizzati attraverso una accurata posa nella malta di piccole tessere o listelli rettangolari di marmo. L'effetto che si ottiene è una superficie più moderna, inusuale e dinamica.

Particolare è la superficie delle doghe di marmo accostate tra loro. Una soluzione in grado di sdrammatizzare l'aspetto più classico del marmo, andando a creare ambienti di grande impatto estetico.

Una collezione versatile che offre al progettista una serie infinita di soluzioni per design, formati, colori e apparati decorativi, per dar vita e forma a progetti architettonici tailor made.

#### **DECORI**

Un apparato decorativo di mosaici e di sestini arricchisce ulteriormente la serie consentendo massima versatilità di posa.

Interessante è la proposta dei mosaici con tessere romboidali piccole e grandi che possono essere posati in mix sia in verticale che in orizzontale a secondo del progetto e del look che si desidera realizzare.

## **HANGING IN THE BALANCE**

*The **Tele di Marmo** collection is a tribute to one of the most beautiful, noble and durable materials, suitable for embellishing spaces with elegance and architectural strength.*

*Emilceramica's design came from the idea of reinterpreting in contemporary key a material of timeless charm: marble, through an unconventional choice of sizes, finishes and decorative elements.*

*Four different natural and semi-polished marbles find their highest expression in the sizes of the large slabs, where the vein patterning becomes the absolute star. The fluid trends, colour shades and nuances in step with the different veins make the **Tele di Marmo** fully-fledged works of art.*

*The surfaces are innovative, offering alternative installations of the marble slab portions: for example, the "seminato di tessere" or the "battuto di listelli", created by carefully laying tiny dots or rectangular marble strips in mortar. The effect obtained consists of the most modern, unusual and dynamic surfaces.*

*One particular detail is the surface of the marble slats combined between them. This solution is able to minimise the more classical aspect of marble, thus creating environments with great aesthetical impact.*

*A versatile collection that offers to the designer an infinite series of solutions by way of designs, sizes, colours and decorative possibilities, giving life and form to tailor-made architectural projects.*

#### **DECORATIONS**

*A decorative selection of mosaics and six staggered rectangular tiles further enhances the series, creating the maximum versatility of installation.*

*There is an interesting offer of mosaics with small and large rhomboid dots tiles, which can be laid in both a horizontal and vertical mix depending on the design and look to be created.*

**STATUARIO**

*Michelangelo*

**Statuario Michelangelo**, utilizzato nell'arte per le opere classiche, è uno dei marmi più pregiati poiché il disegno della sua vena, rende la texture armoniosa ed elegante.

*Statuario Michelangelo, used in art for classical works, is one of the most prized marbles as the design of its vein patterns makes the texture harmonious and elegant.*





## STATUARIO

## BATTUTO DI LISTELLI

## SEMINATO DI TESSERE

## DOGHE

120x240  
47<sup>1/4</sup>"x94<sup>1/2</sup>"



120x240 - 47<sup>1/4</sup>"x94<sup>1/2</sup>"  
**C46M0Y** Statuario Michelangelo  
Lappato Lucido Rett. ● 93

120x240 - 47<sup>1/4</sup>"x94<sup>1/2</sup>"  
**C46M0R** Statuario Michelangelo  
Nat. Rett. ● 89



120x240 - 47<sup>1/4</sup>"x94<sup>1/2</sup>"  
**C46M0YB** Statuario Michelangelo  
Lappato Lucido Rett. ● 93



120x240 - 47<sup>1/4</sup>"x94<sup>1/2</sup>"  
**C46M0YC** Statuario Michelangelo  
Lappato Lucido Rett. ● 93



120x240 - 47<sup>1/4</sup>"x94<sup>1/2</sup>"  
**C46M0YD** Statuario Michelangelo  
Lappato Lucido Rett. ● 93

120x120  
47<sup>1/4</sup>"x47<sup>1/4</sup>"



120x120 - 47<sup>1/4</sup>"x47<sup>1/4</sup>"  
**C36M0Y** Statuario Michelangelo  
Lappato Lucido Rett. ● 91

120x120 - 47<sup>1/4</sup>"x47<sup>1/4</sup>"  
**C36M0R** Statuario Michelangelo  
Nat. Rett. ● 87



120x120 - 47<sup>1/4</sup>"x47<sup>1/4</sup>"  
**C36M0YB** Statuario Michelangelo  
Lappato Lucido Rett. ● 91



120x120 - 47<sup>1/4</sup>"x47<sup>1/4</sup>"  
**C36M0YC** Statuario Michelangelo  
Lappato Lucido Rett. ● 91



120x120 - 47<sup>1/4</sup>"x47<sup>1/4</sup>"  
**C36M0YD** Statuario Michelangelo  
Lappato Lucido Rett. ● 91

**STATUARIO**



59x118,2 - 23<sup>1/4</sup>"x46<sup>9/16</sup>"  
**645M0Y**  
 Statuario Michelangelo  
 Lappato Lucido Rett. ● 83

60x120 - 23<sup>5/8</sup>"x47<sup>1/4</sup>"  
**985M0R**  
 Statuario Michelangelo  
 Nat. Rett. ● 771



90x90 - 35<sup>7/16</sup>"x35<sup>7/16</sup>"  
**N95M0R**  
 Statuario Michelangelo  
 Nat. Rett. ● 80

89x89 - 35<sup>1/8</sup>"x35<sup>1/8</sup>"  
**N85M0Y**  
 Statuario Michelangelo  
 Lappato Lucido Rett. ● 86

**BATTUTO DI LISTELLI**



59x118,2 - 23<sup>1/4</sup>"x46<sup>9/16</sup>"  
**645M0YB**  
 Statuario Michelangelo  
 Lappato Lucido Rett. ● 83



30x60 - 11<sup>13/16</sup>"x23<sup>5/8</sup>"  
**635M0R**  
 Statuario Michelangelo  
 Nat. Rett. ● 61

**SEMINATO DI TESSERE**



59x118,2 - 23<sup>1/4</sup>"x46<sup>9/16</sup>"  
**645M0YC**  
 Statuario Michelangelo  
 Lappato Lucido Rett. ● 83



7,5x30 - 2<sup>15/16</sup>"x11<sup>13/16</sup>"  
**085M0R**  
 Statuario Michelangelo  
 Nat. Rett. ● 81

**DOGHE**



59x118,2 - 23<sup>1/4</sup>"x46<sup>9/16</sup>"  
**645M0YD**  
 Statuario Michelangelo  
 Lappato Lucido Rett. ● 83

**Losanghe XS\***  
 28,2x29,1 - 11<sup>1/8</sup>"x11<sup>7/16</sup>"



**N305M0Y**  
 Statuario Michelangelo  
 Lappato Lucido ● 105

**Trama\***  
 31,9x28,3 - 12<sup>9/16</sup>"x11<sup>1/8</sup>"



**H305M0R**  
 Statuario Michelangelo  
 Naturale ● 98

**Mosaico 3x3\***  
 29,4x29,4 - 11<sup>9/16</sup>"x11<sup>9/16</sup>"  
 Tessera - Chip 2,8x2,8 - 1<sup>1/8</sup>"x1<sup>1/8</sup>"



**I305M0Y**  
 Statuario Michelangelo  
 Lappato Lucido ● 101

**Mosaico 5x5\***  
 30x30 - 11<sup>13/16</sup>"x11<sup>13/16</sup>"  
 Tessera - Chip 4,8x4,8 - 1<sup>7/8</sup>"x1<sup>7/8</sup>"



**Z305M0R**  
 Statuario Michelangelo  
 Naturale ● 93

**Losanghe XL\***  
 28,2x29,1 - 11<sup>1/8</sup>"x11<sup>7/16</sup>"



**R305M0Y**  
 Statuario Michelangelo  
 Lappato Lucido ● 103

**Intrecci\***  
 30x30 - 11<sup>13/16</sup>"x11<sup>13/16</sup>"



**T305M0R**  
 Statuario Michelangelo  
 Naturale ● 100

**Mosaico 3x3\***  
 30x30 - 11<sup>13/16</sup>"x11<sup>13/16</sup>"  
 Tessera - Chip 2,8x2,8 - 1<sup>1/8</sup>"x1<sup>1/8</sup>"



**I305M0R**  
 Statuario Michelangelo  
 Naturale ● 98

\* Su rete in fibra - On fibre mesh backing

**Bacchetta**

**4x240 - 1<sup>9/16</sup>"x94<sup>1/2</sup>"**

**LS6M0Y** Statuario Michelangelo Lappato Lucido ● 86  
 Pcs. Box. 2

**4x120 - 1<sup>9/16</sup>"x47<sup>1/4</sup>"**

**LT6M0Y** Statuario Michelangelo  
 Lappato Lucido ● 59  
 Pcs. Box. 2





## FRAPPUCCINO

*pollock*

**Frappuccino Pollock** è caratterizzato da un motivo deciso e contemporaneo. Le vene si muovono sulla superficie con tali movimenti e cadenze di colore dai toni caldi che ci riportano alle tele pittoriche dei movimenti astrattisti.

*Frappuccino Pollock is characterised by a decisive and contemporary motif. The vein patterns move on the surfaces with those movements and warm colour tones that take us back to the artistic canvases of abstract movements.*





## FRAPPUCCINO

120x240  
47<sup>1/4</sup>"x94<sup>1/2</sup>"



120x240 - 47<sup>1/4</sup>"x94<sup>1/2</sup>"

**C46M6Y** Frappuccino Pollock  
Lappato Lucido Rett.

● 93

120x240 - 47<sup>1/4</sup>"x94<sup>1/2</sup>"

**C46M6R** Frappuccino Pollock  
Nat. Rett.

● 89

## BATTUTO DI LISTELLI



120x240 - 47<sup>1/4</sup>"x94<sup>1/2</sup>"

**C46M6YB** Frappuccino Pollock  
Lappato Lucido Rett.

● 93

## SEMINATO DI TESSERE



120x240 - 47<sup>1/4</sup>"x94<sup>1/2</sup>"

**C46M6YC** Frappuccino Pollock  
Lappato Lucido Rett.

● 93

## DOGHE



120x240 - 47<sup>1/4</sup>"x94<sup>1/2</sup>"

**C46M6YD** Frappuccino Pollock  
Lappato Lucido Rett.

● 93

120x120  
47<sup>1/4</sup>"x47<sup>1/4</sup>"



120x120 - 47<sup>1/4</sup>"x47<sup>1/4</sup>"

**C36M6Y** Frappuccino Pollock  
Lappato Lucido Rett.

● 91

120x120 - 47<sup>1/4</sup>"x47<sup>1/4</sup>"

**C36M6R** Frappuccino Pollock  
Nat. Rett.

● 87



120x120 - 47<sup>1/4</sup>"x47<sup>1/4</sup>"

**C36M6YB** Frappuccino Pollock  
Lappato Lucido Rett.

● 91



120x120 - 47<sup>1/4</sup>"x47<sup>1/4</sup>"

**C36M6YC** Frappuccino Pollock  
Lappato Lucido Rett.

● 91



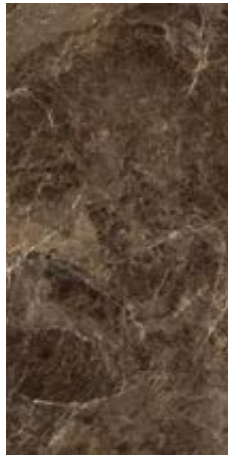
120x120 - 47<sup>1/4</sup>"x47<sup>1/4</sup>"

**C36M6YD** Frappuccino Pollock  
Lappato Lucido Rett.

● 91



**FRAPPUCCINO**



59x118,2 - 23<sup>1/4</sup>"x46<sup>9/16</sup>"  
**645M6Y**  
 Frappuccino Pollock  
 Lappato Lucido Rett. ● 83

60x120 - 23<sup>5/8</sup>"x47<sup>1/4</sup>"  
**985M6R**  
 Frappuccino Pollock  
 Nat. Rett. ● 771



90x90 - 35<sup>7/16</sup>"x35<sup>7/16</sup>"  
**N95M6R**  
 Frappuccino Pollock  
 Nat. Rett. ● 80

89x89 - 35<sup>1/6</sup>"x35<sup>1/6</sup>"  
**N85M6Y**  
 Frappuccino Pollock  
 Lappato Lucido Rett. ● 86

**BATTUTO DI LISTELLI**



59x118,2 - 23<sup>1/4</sup>"x46<sup>9/16</sup>"  
**645M6YB**  
 Frappuccino Pollock  
 Lappato Lucido Rett. ● 83



30x60 - 11<sup>13/16</sup>"x23<sup>5/8</sup>"  
**635M6R**  
 Frappuccino Pollock  
 Nat. Rett. ● 61

**SEMINATO DI TESSERE**



59x118,2 - 23<sup>1/4</sup>"x46<sup>9/16</sup>"  
**645M6YC**  
 Frappuccino Pollock  
 Lappato Lucido Rett. ● 83



7,5x30 - 2<sup>15/16</sup>"x11<sup>13/16</sup>"  
**085M6R**  
 Frappuccino Pollock  
 Nat. Rett. ● 81

**DOGHE**



59x118,2 - 23<sup>1/4</sup>"x46<sup>9/16</sup>"  
**645M6YD**  
 Frappuccino Pollock  
 Lappato Lucido Rett. ● 83

**Losanghe XS\***  
 28,2x29,1 - 11<sup>1/8</sup>"x11<sup>7/16</sup>"



**N305M6Y**  
 Frappuccino Pollock  
 Lappato Lucido ● 105

**Losanghe XL\***  
 28,2x29,1 - 11<sup>1/8</sup>"x11<sup>7/16</sup>"



**R305M6Y**  
 Frappuccino Pollock  
 Lappato Lucido ● 103

**Trama\***  
 31,9x28,3 - 12<sup>9/16</sup>"x11<sup>1/8</sup>"



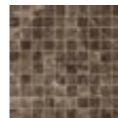
**H305M6R**  
 Frappuccino Pollock  
 Naturale ● 98

**Intrecci\***  
 30x30 - 11<sup>13/16</sup>"x11<sup>13/16</sup>"



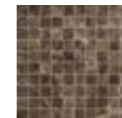
**T305M6R**  
 Frappuccino Pollock  
 Naturale ● 100

**Mosaico 3x3\***  
 29,4x29,4 - 11<sup>9/16</sup>"x11<sup>9/16</sup>"  
 Tessera - Chip 2,8x2,8 - 1<sup>1/8</sup>"x1<sup>1/8</sup>"



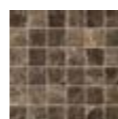
**I305M6Y**  
 Frappuccino Pollock  
 Lappato Lucido ● 101

**Mosaico 3x3\***  
 30x30 - 11<sup>13/16</sup>"x11<sup>13/16</sup>"  
 Tessera - Chip 2,8x2,8 - 1<sup>1/8</sup>"x1<sup>1/8</sup>"



**I305M6R**  
 Frappuccino Pollock  
 Naturale ● 98

**Mosaico 5x5\***  
 30x30 - 11<sup>13/16</sup>"x11<sup>13/16</sup>"  
 Tessera - Chip 4,8x4,8 - 1<sup>7/8</sup>"x1<sup>7/8</sup>"



**Z305M6R**  
 Frappuccino Pollock  
 Naturale ● 93

\* Su rete in fibra - On fibre mesh backing

**Bacchetta**

**4x240 - 1<sup>9/16</sup>"x94<sup>1/2</sup>"**

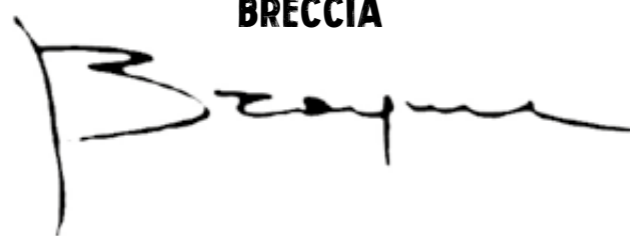
**LS6M6Y** Frappuccino Pollock Lappato Lucido ● 86  
 Pcs. Box. 2

**4x120 - 1<sup>9/16</sup>"x47<sup>1/4</sup>"**

**LT6M6Y** Frappuccino Pollock  
 Lappato Lucido ● 59  
 Pcs. Box. 2



## BRECCIA



**Breccia Braque** ha la superficie elegante, esaltata dalle venature che si estendono creando dei movimenti ampi e tridimensionali e che offrono un look moderno e dinamico.

*Breccia Braque has an elegant surface, enhanced by the veining which extends, creating broad and three-dimensional movements and offering a modern and dynamic look.*





## BRECCIA

## BATTUTO DI LISTELLI

## SEMINATO DI TESSERE

## DOGHE

120x240  
47<sup>1</sup>/<sub>4</sub>"x94<sup>1</sup>/<sub>2</sub>"



120x240 - 47<sup>1</sup>/<sub>4</sub>"x94<sup>1</sup>/<sub>2</sub>"  
**C46M8Y** Breccia Braque  
Lappato Lucido Rett. ● 93

120x240 - 47<sup>1</sup>/<sub>4</sub>"x94<sup>1</sup>/<sub>2</sub>"  
**C46M8YB** Breccia Braque  
Lappato Lucido Rett. ● 93

120x240 - 47<sup>1</sup>/<sub>4</sub>"x94<sup>1</sup>/<sub>2</sub>"  
**C46M8YC** Breccia Braque  
Lappato Lucido Rett. ● 93

120x240 - 47<sup>1</sup>/<sub>4</sub>"x94<sup>1</sup>/<sub>2</sub>"  
**C46M8YD** Breccia Braque  
Lappato Lucido Rett. ● 93

120x240 - 47<sup>1</sup>/<sub>4</sub>"x94<sup>1</sup>/<sub>2</sub>"  
**C46M8R** Breccia Braque  
Nat. Rett. ● 89

120x120  
47<sup>1</sup>/<sub>4</sub>"x47<sup>1</sup>/<sub>4</sub>"



120x120 - 47<sup>1</sup>/<sub>4</sub>"x47<sup>1</sup>/<sub>4</sub>"  
**C36M8Y** Breccia Braque  
Lappato Lucido Rett. ● 91

120x120 - 47<sup>1</sup>/<sub>4</sub>"x47<sup>1</sup>/<sub>4</sub>"  
**C36M8YB** Breccia Braque  
Lappato Lucido Rett. ● 91

120x120 - 47<sup>1</sup>/<sub>4</sub>"x47<sup>1</sup>/<sub>4</sub>"  
**C36M8YC** Breccia Braque  
Lappato Lucido Rett. ● 91

120x120 - 47<sup>1</sup>/<sub>4</sub>"x47<sup>1</sup>/<sub>4</sub>"  
**C36M8YD** Breccia Braque  
Lappato Lucido Rett. ● 91

120x120 - 47<sup>1</sup>/<sub>4</sub>"x47<sup>1</sup>/<sub>4</sub>"  
**C36M8R** Breccia Braque  
Nat. Rett. ● 87





**BRECCIA**



59x118,2 - 23<sup>1/4</sup>"x46<sup>9/16</sup>"  
**645M8Y**  
 Breccia Braque  
 Lappato Lucido Rett. ● **83**

60x120 - 23<sup>5/8</sup>"x47<sup>1/4</sup>"  
**985M8R**  
 Breccia Braque  
 Nat. Rett. ● **771**



90x90 - 35<sup>7/16</sup>"x35<sup>7/16</sup>"  
**N95M8R**  
 Breccia Braque  
 Nat. Rett. ● **80**

89x89 - 35<sup>1/6</sup>"x35<sup>1/6</sup>"  
**N85M8Y**  
 Breccia Braque  
 Lappato Lucido Rett. ● **86**

**BATTUTO DI LISTELLI**



59x118,2 - 23<sup>1/4</sup>"x46<sup>9/16</sup>"  
**645M8YB**  
 Breccia Braque  
 Lappato Lucido Rett. ● **83**



30x60 - 11<sup>13/16</sup>"x23<sup>5/8</sup>"  
**635M8R**  
 Breccia Braque  
 Nat. Rett. ● **61**

**SEMINATO DI TESSERE**



59x118,2 - 23<sup>1/4</sup>"x46<sup>9/16</sup>"  
**645M8YC**  
 Breccia Braque  
 Lappato Lucido Rett. ● **83**



7,5x30 - 2<sup>15/16</sup>"x11<sup>13/16</sup>"  
**085M8R**  
 Breccia Braque  
 Nat. Rett. ● **81**

**DOGHE**



59x118,2 - 23<sup>1/4</sup>"x46<sup>9/16</sup>"  
**645M8YD**  
 Breccia Braque  
 Lappato Lucido Rett. ● **83**

**Losanghe XS\***  
 28,2x29,1 - 11<sup>1/8</sup>"x11<sup>7/16</sup>"



**N305M8Y**  
 Breccia Braque  
 Lappato Lucido ● **105**

**Losanghe XL\***  
 28,2x29,1 - 11<sup>1/8</sup>"x11<sup>7/16</sup>"



**R305M8Y**  
 Breccia Braque  
 Lappato Lucido ● **103**

**Trama\***  
 31,9x28,3 - 12<sup>9/16</sup>"x11<sup>1/8</sup>"



**H305M8R**  
 Breccia Braque  
 Naturale ● **98**

**Intrecci\***  
 30x30 - 11<sup>13/16</sup>"x 11<sup>13/16</sup>"



**T305M8R**  
 Breccia Braque  
 Naturale ● **100**

**Mosaico 3x3\***  
 29,4x29,4 - 11<sup>9/16</sup>"x11<sup>9/16</sup>"  
 Tessera - Chip 2,8x2,8 - 1<sup>1/8</sup>"x1<sup>1/8</sup>"



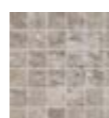
**I305M8Y**  
 Breccia Braque  
 Lappato Lucido ● **101**

**Mosaico 3x3\***  
 30x30 - 11<sup>13/16</sup>"x11<sup>13/16</sup>"  
 Tessera - Chip 2,8x2,8 - 1<sup>1/8</sup>"x1<sup>1/8</sup>"



**I305M8R**  
 Breccia Braque  
 Naturale ● **98**

**Mosaico 5x5\***  
 30x30 - 11<sup>13/16</sup>"x11<sup>13/16</sup>"  
 Tessera - Chip 4,8x4,8 - 1<sup>7/8</sup>"x1<sup>7/8</sup>"



**Z305M8R**  
 Breccia Braque  
 Naturale ● **93**

\* Su rete in fibra - On fibre mesh backing

**Bacchetta**

**4x240 - 1<sup>9/16</sup>"x94<sup>1/2</sup>"**

**LS6M8Y** Breccia Braque Lappato Lucido ● **86**  
 Pcs. Box. 2

**4x120 - 1<sup>9/16</sup>"x 47<sup>1/4</sup>"**

**LT6M8Y** Breccia Braque  
 Lappato Lucido ● **59**  
 Pcs. Box. 2

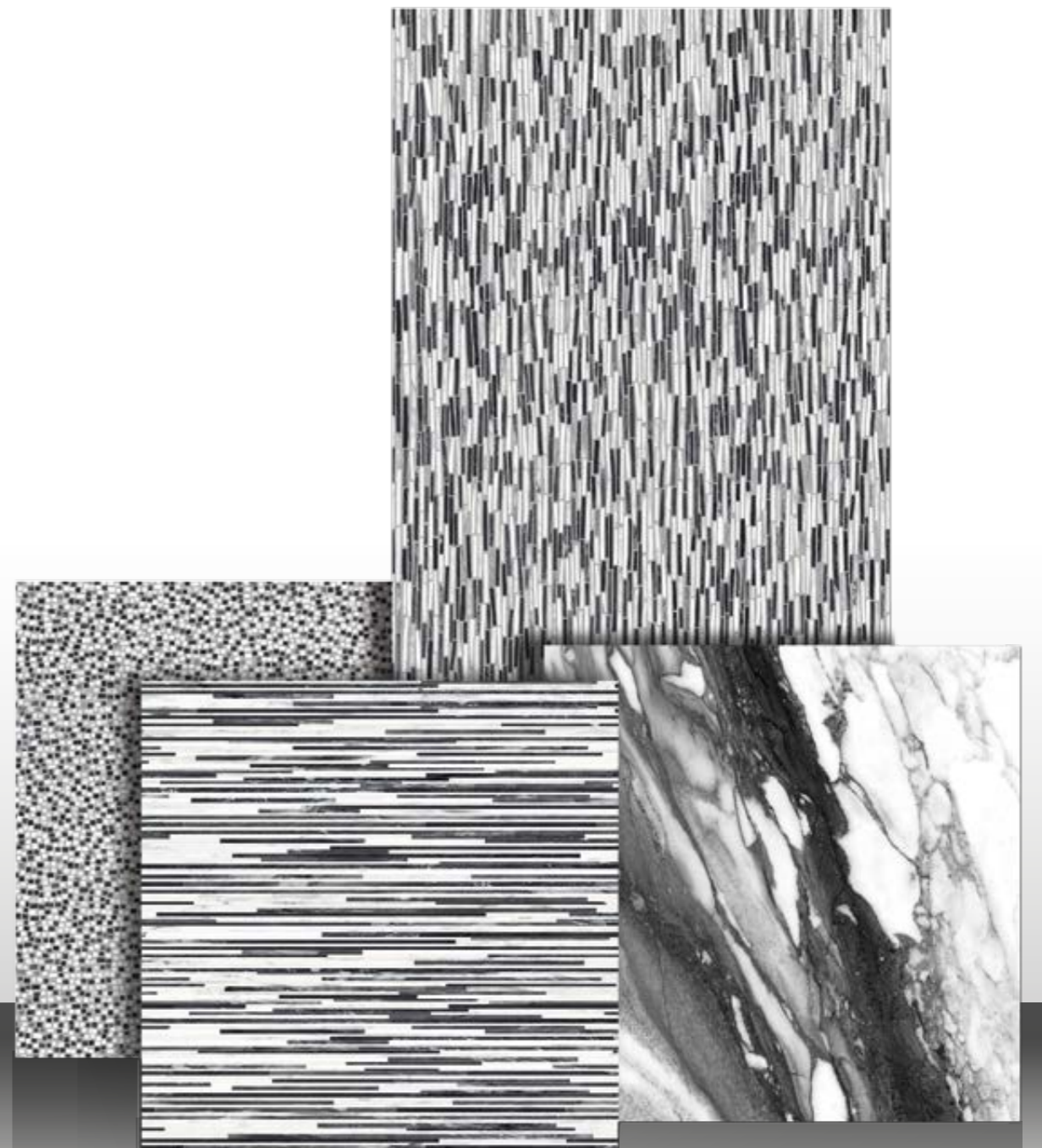




# CALACATTA *Renoir*

**Calacatta Renoir**, è un marmo decisamente caratterizzato e ricercato. La vena diventa assoluta protagonista con i suoi movimenti in estensione, sinuosi e decorativi.

*Calacatta Renoir is a decidedly typified and sought-after marble. The vein becomes the absolute star with its movements in extension, sinuous and decorative.*





## CALACATTA

120x240  
47<sup>1/4</sup>"x94<sup>1/2</sup>"



120x240 - 47<sup>1/4</sup>"x94<sup>1/2</sup>"

**C46M9Y** Calacatta Renoir  
Lappato Lucido Rett.

● 93

120x240 - 47<sup>1/4</sup>"x94<sup>1/2</sup>"

**C46M9R** Calacatta Renoir  
Nat. Rett.

● 89

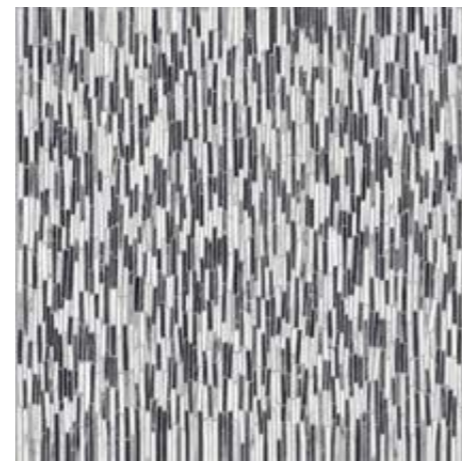
## BATTUTO DI LISTELLI



120x240 - 47<sup>1/4</sup>"x94<sup>1/2</sup>"

**C46M9YB** Calacatta Renoir  
Lappato Lucido Rett.

● 93

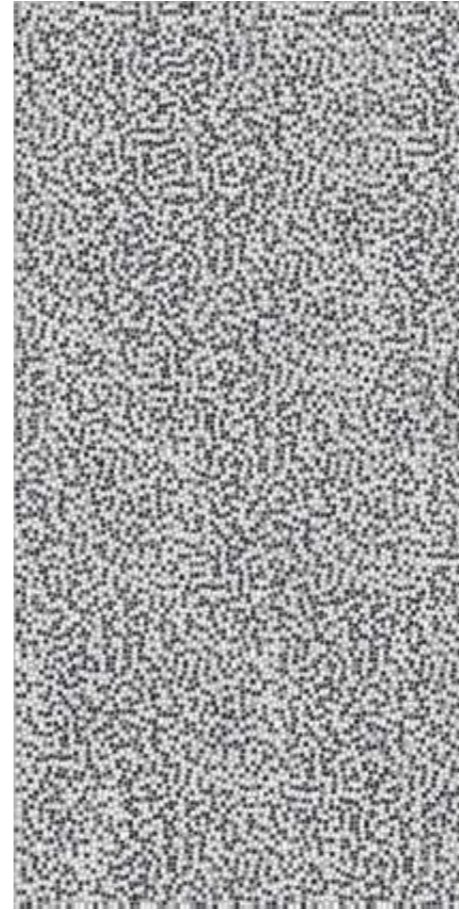


120x120 - 47<sup>1/4</sup>"x47<sup>1/4</sup>"

**C36M9YB** Calacatta Renoir  
Lappato Lucido Rett.

● 91

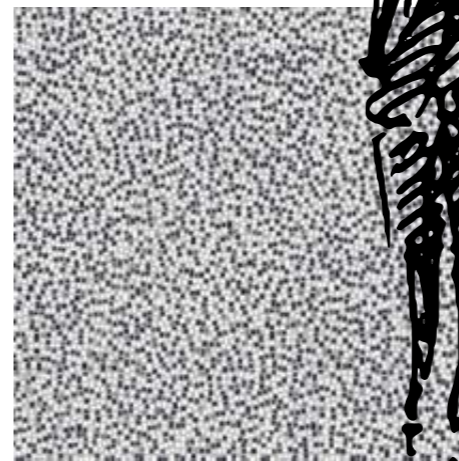
## SEMINATO DI TESSERE



120x240 - 47<sup>1/4</sup>"x94<sup>1/2</sup>"

**C46M9YC** Calacatta Renoir  
Lappato Lucido Rett.

● 93



120x120 - 47<sup>1/4</sup>"x47<sup>1/4</sup>"

**C36M9YC** Calacatta Renoir  
Lappato Lucido Rett.

● 91

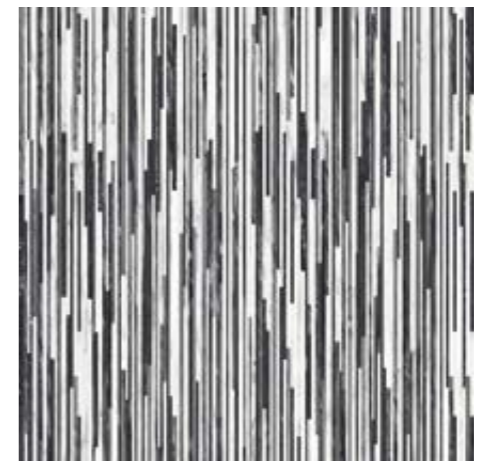
## DOGHE



120x240 - 47<sup>1/4</sup>"x94<sup>1/2</sup>"

**C46M9YD** Calacatta Renoir  
Lappato Lucido Rett.

● 93



120x120 - 47<sup>1/4</sup>"x47<sup>1/4</sup>"

**C36M9YD** Calacatta Renoir  
Lappato Lucido Rett.

● 91

120x120  
47<sup>1/4</sup>"x47<sup>1/4</sup>"



120x120 - 47<sup>1/4</sup>"x47<sup>1/4</sup>"

**C36M9Y** Calacatta Renoir  
Lappato Lucido Rett.

● 91

120x120 - 47<sup>1/4</sup>"x47<sup>1/4</sup>"

**C36M9R** Calacatta Renoir  
Nat. Rett.

● 87

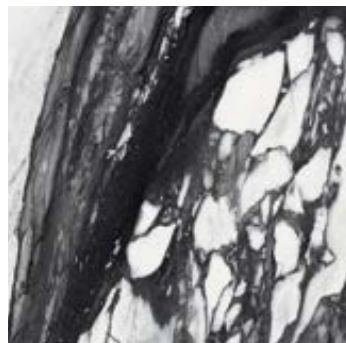


**CALACATTA**



59x118,2 - 23<sup>1/4</sup>"x46<sup>9/16</sup>"  
**645M9Y**  
 Calacatta Renoir  
 Lappato Lucido Rett. ● 83

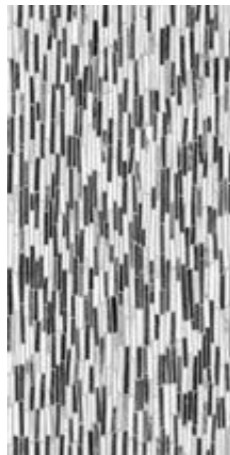
60x120 - 23<sup>5/8</sup>"x47<sup>1/4</sup>"  
**985M9R**  
 Calacatta Renoir  
 Nat. Rett. ● 771



90x90 - 35<sup>7/16</sup>"x35<sup>7/16</sup>"  
**N95M9R**  
 Calacatta Renoir  
 Nat. Rett. ● 80

89x89 - 35<sup>1/6</sup>"x35<sup>1/6</sup>"  
**N85M9Y**  
 Calacatta Renoir  
 Lappato Lucido Rett. ● 86

**BATTUTO DI LISTELLI**

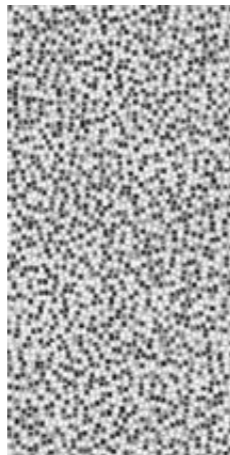


59x118,2 - 23<sup>1/4</sup>"x46<sup>9/16</sup>"  
**645M9YB**  
 Calacatta Renoir  
 Lappato Lucido Rett. ● 83



30x60 - 11<sup>13/16</sup>"x23<sup>5/8</sup>"  
**635M9R**  
 Calacatta Renoir  
 Nat. Rett. ● 61

**SEMINATO DI TESSERE**



59x118,2 - 23<sup>1/4</sup>"x46<sup>9/16</sup>"  
**645M9YC**  
 Calacatta Renoir  
 Lappato Lucido Rett. ● 83



7,5x30 - 2<sup>15/16</sup>"x11<sup>13/16</sup>"  
**085M9R**  
 Calacatta Renoir  
 Nat. Rett. ● 81

**DOGHE**



59x118,2 - 23<sup>1/4</sup>"x46<sup>9/16</sup>"  
**645M9YD**  
 Calacatta Renoir  
 Lappato Lucido Rett. ● 83

**Losanghe XS\***  
 28,2x29,1 - 11<sup>1/8</sup>"x11<sup>7/16</sup>"



**N305M9Y**  
 Calacatta Renoir  
 Lappato Lucido ● 105

**Trama\***  
 31,9x28,3 - 12<sup>9/16</sup>"x11<sup>1/8</sup>"



**H305M9R**  
 Calacatta Renoir  
 Naturale ● 98

**Mosaico 3x3\***  
 29,4x29,4 - 11<sup>9/16</sup>"x11<sup>9/16</sup>"  
 Tessera - Chip 2,8x2,8 - 1<sup>1/8</sup>"x1<sup>1/8</sup>"



**I305M9Y**  
 Calacatta Renoir  
 Lappato Lucido ● 101

**Mosaico 5x5\***  
 30x30 - 11<sup>13/16</sup>"x11<sup>13/16</sup>"  
 Tessera - Chip 4,8x4,8 - 1<sup>7/8</sup>"x1<sup>7/8</sup>"



**Z305M9R**  
 Calacatta Renoir  
 Naturale ● 93

**Losanghe XL\***  
 28,2x29,1 - 11<sup>1/8</sup>"x11<sup>7/16</sup>"



**R305M9Y**  
 Calacatta Renoir  
 Lappato Lucido ● 103

**Intrecci\***  
 30x30 - 11<sup>13/16</sup>"x11<sup>13/16</sup>"



**T305M9R**  
 Calacatta Renoir  
 Naturale ● 100

**Mosaico 3x3\***  
 30x30 - 11<sup>13/16</sup>"x11<sup>13/16</sup>"  
 Tessera - Chip 2,8x2,8 - 1<sup>1/8</sup>"x1<sup>1/8</sup>"



**I305M9R**  
 Calacatta Renoir  
 Naturale ● 98

\* Su rete in fibra - On fibre mesh backing

**Bacchetta**

4x240 - 1<sup>9/16</sup>"x94<sup>1/2</sup>"

**LS6M9Y** Calacatta Renoir Lappato Lucido ● 86  
 Pcs. Box. 2

4x120 - 1<sup>9/16</sup>"x47<sup>1/4</sup>"

**LT6M9Y** Calacatta Renoir Lappato Lucido ● 59  
 Pcs. Box. 2





**BATTISCOPIA - SKIRTING**  
7,5x60 - 2<sup>15/16</sup>"x23<sup>5/8</sup>"  
Pcs. Box. 15 - ML x Box 9,00

- 875M0R** Statuario Michelangelo Nat. Rett. ● **11**
- 875M8R** Breccia Braque Nat. Rett. ● **11**
- 875M6R** Frappuccino Pollock Nat. Rett. ● **11**
- 875M9R** Calacatta Renoir Nat. Rett. ● **11**

7,3x59 - 2<sup>7/8</sup>"x23<sup>1/4</sup>" Lapp. Rett.  
Pcs. Box. 15 - ML x Box 8,85

- 875M0Y** Statuario Michelangelo Lapp. Rett. ● **16**
- 875M8Y** Breccia Braque Lapp. Rett. ● **16**
- 875M6Y** Frappuccino Pollock Lapp. Rett. ● **16**
- 875M9Y** Calacatta Renoir Lapp. Rett. ● **16**



**BATTISCOPIA - SKIRTING**  
4,6x90 - 1<sup>13/16</sup>"x35<sup>7/16</sup>"  
Pcs. Box. 8 - ML x Box 7,20

- B35M0R** Statuario Michelangelo Nat. Rett. ● **17**
- B35M8R** Breccia Braque Nat. Rett. ● **17**
- B35M6R** Frappuccino Pollock Nat. Rett. ● **17**
- B35M9R** Calacatta Renoir Nat. Rett. ● **17**

4,6x89 - 1<sup>13/16</sup>"x35<sup>1/16</sup>" Lapp. Rett.  
Pcs. Box. 8 - ML x Box 7,12

- B35M0Y** Statuario Michelangelo Lapp. Rett. ● **20**
- B35M8Y** Breccia Braque Lapp. Rett. ● **20**
- B35M6Y** Frappuccino Pollock Lapp. Rett. ● **20**
- B35M9Y** Calacatta Renoir Lapp. Rett. ● **20**



**GRADONE - STEP**  
33x120x3,2x3,2 - 12<sup>15/16</sup>"x47<sup>1/4</sup>"x1<sup>1/4</sup>"x1<sup>1/4</sup>"  
Pcs. Box. 2 - ML x Box 2,40

- CR5M0R** Statuario Michelangelo Nat. Rett. ● **95**
- CR5M8R** Breccia Braque Nat. Rett. ● **95**
- CR5M6R** Frappuccino Pollock Nat. Rett. ● **95**
- CR5M9R** Calacatta Renoir Nat. Rett. ● **95**

33x118,2x3,2x3,2 - 12<sup>15/16</sup>"x46<sup>3/16</sup>"x1<sup>1/4</sup>"x1<sup>1/4</sup>"  
Pcs. Box. 2 - ML x Box 2,36

- CR5M0Y** Statuario Michelangelo Lapp. Rett. ● **97**
- CR5M8Y** Breccia Braque Lapp. Rett. ● **97**
- CR5M6Y** Frappuccino Pollock Lapp. Rett. ● **97**
- CR5M9Y** Calacatta Renoir Lapp. Rett. ● **97**



**ANGOLARE DX / SX - CORNER TILE DX / SX**  
33x120x3,2x3,2 - 12<sup>15/16</sup>"x47<sup>1/4</sup>"x1<sup>1/4</sup>"x1<sup>1/4</sup>"  
Pcs. Box. 1 - ML x Box 1,20

- AC5M0RD / AC5M0RS** Statuario Michelangelo Nat. Rett. ● **100**
- AC5M8RD / AC5M8RS** Breccia Braque Nat. Rett. ● **100**
- AC5M6RD / AC5M6RS** Frappuccino Pollock Nat. Rett. ● **100**
- AC5M9RD / AC5M9RS** Calacatta Renoir Nat. Rett. ● **100**

33x118,2x3,2x3,2 - 12<sup>15/16</sup>"x46<sup>3/16</sup>"x1<sup>1/4</sup>"x1<sup>1/4</sup>"  
Pcs. Box. 1 - ML x Box 1,18

- AC5M0YD / AC5M0YS** Statuario Michelangelo Lapp. Rett. ● **101**
- AC5M8YD / AC5M8YS** Breccia Braque Lapp. Rett. ● **101**
- AC5M6YD / AC5M6YS** Frappuccino Pollock Lapp. Rett. ● **101**
- AC5M9YD / AC5M9YS** Calacatta Renoir Lapp. Rett. ● **101**



**BECCO CIVETTA - BULLNOSE**  
15x15 - 5<sup>7/8</sup>"x5<sup>7/8</sup>"  
Pcs. Box. 16

- 1155M0** Statuario Michelangelo Nat. ● **14**
- 1155M8** Breccia Braque Nat. ● **14**
- 1155M6** Frappuccino Pollock Nat. ● **14**
- 1155M9** Calacatta Renoir Nat. ● **14**



**DOPPIO BECCO CIVETTA - BULLNOSE**  
15x15 - 5<sup>7/8</sup>"x5<sup>7/8</sup>"  
Pcs. Box. 4

- 2155M0** Statuario Michelangelo Nat. ● **26**
- 2155M8** Breccia Braque Nat. ● **26**
- 2155M6** Frappuccino Pollock Nat. ● **26**
- 2155M9** Calacatta Renoir Nat. ● **26**

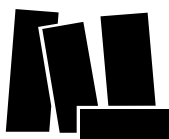
	<b>COEFFICIENTE DI ATTRITO</b> Slip resistance - Coefficient de glissement Rutschfestigkeit Barfußbereich - Coeficiente de atrito medio Коэффициент трения	DIN 51130	<b>NATURALE</b>	<b>LAPPATO</b>
		DIN 51097	R 9	-
		ANSI A 137.1- 2012 DCOF (SECTION 9.6)	A	-
		B.C.R.A.	WET ≥ 0,42	≥ 0,40

Articolo Item Reference Artikel Articulo Артикула	Formato (cm) Size (cm) Format (cm) Format (cm) Формат (cm)	Spessore (mm) Thickness (mm) Epaisseur (mm) Stärke (mm) Espesor (mm) Толщина (mm)	Pz. x Mq. Pieces x Sqm Pcs / M <sup>2</sup> Stk. x Qm Pzs x Mc. Шт. x Кв.М.	Pz. x Scat. Pieces x Box Pcs / Bte Stk. x Krt. Pzs x Caja Шт. x Кор.	Mq. x Scat. Sqm x Box M <sup>2</sup> / Bte Qm x Krt. Mc. x Caja Кв.М. x Кор.	Peso x Scat. (Kg) Weight x Box (Kg) Poids / Bte (Kg) Gewicht x Krt. (Kg) Peso x Caja (Kg) Вес x Кор. (Kg)	Scat. x Pal. Boxes x Pal. Bte / Pal. Krt. x Pal. Cajas x Pal. Кор. x Подд.	Mq. x Pal. Sqm x Pal. M <sup>2</sup> / Pal. Qm x Pal. Mc. x Pal. Кв.М x Подд.	Peso x Pal. (Kg) Weight x Pal. (Kg) Poids / Pal. (Kg) Gewicht x Pal. (Kg) Peso x Pal. (Kg) Вес x Подд (Kg)
C46M_R/Y	120x240	6,5	0,35	1	2,880	46,00	20	57,60	920
C46M_YB C46M_YC C46M_YD	120x240	6,5	0,35	1	2,880	46,00	20	57,60	920
C36M_R/Y	120x120	6,5	0,69	2	2,880	45,90	20	57,60	918
C36M_YB C36M_YC C36M_YD	120x120	6,5	0,69	2	2,880	45,90	20	57,60	918
N95M_R	90x90	10	1,23	2	1,620	36,00	18	29,16	648
N85M_Y	89x89	10	1,26	2	1,580	36,00	18	28,44	648
985M_R	60x120	10	1,39	2	1,440	36,20	36	51,84	1303
645M_Y	59x118,2	10	1,43	2	1,395	35,00	36	50,22	1260
645M_YB 645M_YC 645M_YD	59x118,2	10	1,43	2	1,395	35,00	36	50,22	1260
635M_R	30x60	10	5,56	6	1,080	24,00	40	43,20	1000
085M_R	7,5x30	10	44,44	36	0,810	18,38	56	45,36	1029
H305M_R	31,9x28,3	10	11,08	5	0,450	10,40	-	-	-
Z305M_R	30x30	10	11,11	5	0,450	10,50	-	-	-
I305M_R	30x30	10	11,11	5	0,450	10,42	60	27	625
T305M_R	30x30	10	11,11	5	0,450	10,50	-	-	-
I305M_Y	29,4x29,4	10	11,60	5	0,432	10,94	-	-	-
R305M_Y	28,2x29,1	10	12,19	5	0,410	10,30	-	-	-
N305M_Y	28,2x29,1	10	12,19	5	0,410	10,30	-	-	-



*Mamma* **TELE**<sub>DI</sub>





<b>Emilceramica is a brand of Emilceramica S.r.l. a socio unico</b>	<b>Sede Commerciale/ Amministrativa</b>
<a href="http://emilgroup.it/emilceramica">emilgroup.it/emilceramica</a> <a href="http://emilgroup.it">emilgroup.it</a>	Via Ghiarola Nuova, 29 - 41042 Fiorano Modenese (Mo) Italy T +39 0536 835111 - <a href="mailto:info@emilceramicagroup.it">info@emilceramicagroup.it</a> F (Italy) +39 0536 835958 - (Export) +39 0536 835490

**EMIL**  
CERAMICA